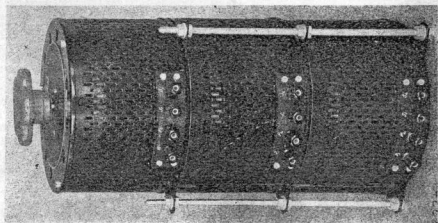
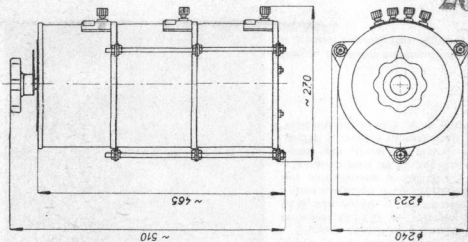
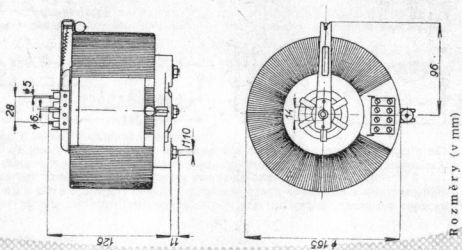


Regulační AUTOTRANSFORMATOR
trojfázový, typ RT 3×2,5



Regulační AUTOTRANSFORMATOR
s hrubou regulací, bez krytu, RT/A 2,5,
s jemnou regulací, bez krytu, RT/A 2,5 J



KRÍŽIK PRAHA-SMICHOV
národní podnik
PRAHA-Smichov

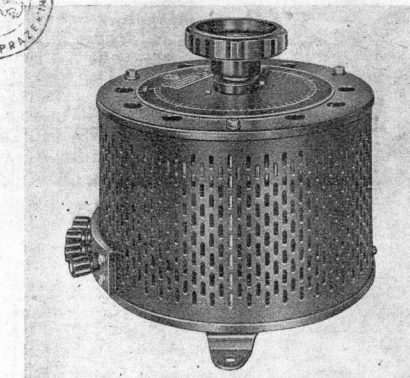
01.12

117

Z
2394



REGULAČNÍ AUTOTRANSFORMATOR
RT 2,5



KVĚTEN 1957

Výrobní skupina:

2021

Č. katalogu MTS:

I. vydání

Poř. č. seznamu
výrobků MTS 57:

4-4309.00-1

01.08.51

REGULAČNÍ AUTOTRANSFORMÁTOR KŘÍŽIK řady RT 2,5 pro plynulou ruční regulaci napětí v širokém rozsahu

Použití

Pro laboratoře, divadla, kina, jako součást strojů a přístrojů vyzadujících měřitelné napětí.

Popis

Typ RT 2,5 jsou autotransformátory s kruhovým jádrem. Vinití má odbočku pro připojení na napájecí napětí. Regulované napětí se odeberá z vinití otočným sběračem, který umožňuje plynulé nastavení požadovaného napětí.

Transformátory RT 2,5 jsou vestavěny do kovového krytu s chladicími otvory. Vývody končí na svorkovnici, upravené pro připojení napájecího napětí a pro odběr z pevné i pohyblivé odbočky.



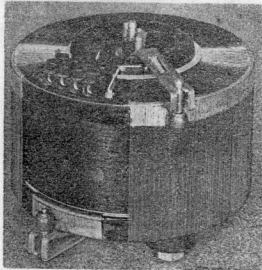
Obr. 2. Schema zapojení regulačního autotransformátoru RT 2,5

Obr. 3. Schema zapojení reg. autotransformátoru s jennou regul., typ RT 2,5 J

Technická data

Název	Typ	Nel. větí odběr A	Vstup. napětí V*)	Regul. rozsah V	Rozměry v mm		Váha ku
					průměr	výška	
Regulační autotransformátor	KŘÍŽIK RT 2,5	2,5	130 250 380	0—380	223	195	10,0
Reg. autotransformátor s jennou regulací	KŘÍŽIK RT 2,5J	2,5	380	0—380	223	210	12,5
Trojfázový regul. autotransformátor	KŘÍŽIK RT 3 X 2,5	3 X 2,5	3 X 220 3 X 380	3 X 0—380	223	510	32,0

*) Při kmitočtu 50—60 c/s.



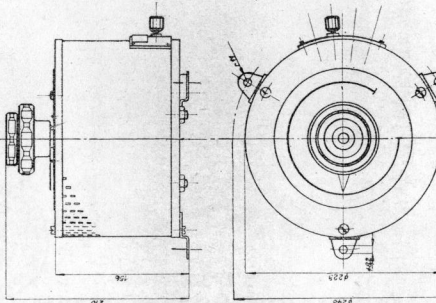
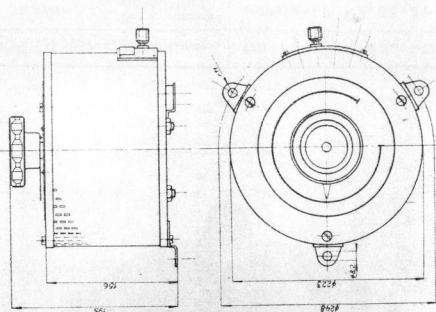
Regulačních autotransformátorů KŘÍŽIK lze užívat pro libovolně nižší napětí než je jmenovité; výstupní napětí je pak úměrně nižší.

Regulace napětí je u normálního provedení (RT 2,5) ve stupních po 0,4% max. napětí; u transformátorů s jennou regulací (RT 2,5 J) je regulace odstupňována po 0,02%.

Transformátory RT 2,5 jsou dimenzovány pro laboratorní provoz. Při použití v trvalém provozu mají se zatěžovat jen do 75% jmen. výkonu.

Obr. 4. Regulační autotransformátor s jennou regulací (bez krytu) typ RT/A 2,5 J.

REGULAČNÍ AUTOTRANSFORMÁTOR RT 2,5 s jennou regulací RT 2,5 J



Pro trojfázové napětí jsou konstruovány sružené transformátory RT 3 X 2,5 se sběrači ra společném hřídeli.

Přednosti

- Transformátory řady RT 2,5 mají vinití umístěné na kruhových jádrech, takže rozměry jsou menší než u sloupkových transformátorů.
- Řízení je přímé, bez mechanického převodu.
- Vývody na svorkovnici jsou značeny schématem zapojení, takže snadný přehled použití svorek.
- Svorky jsou univerzální, pro připojení normální vidlice nebo banánů nebo kabelových ok.

